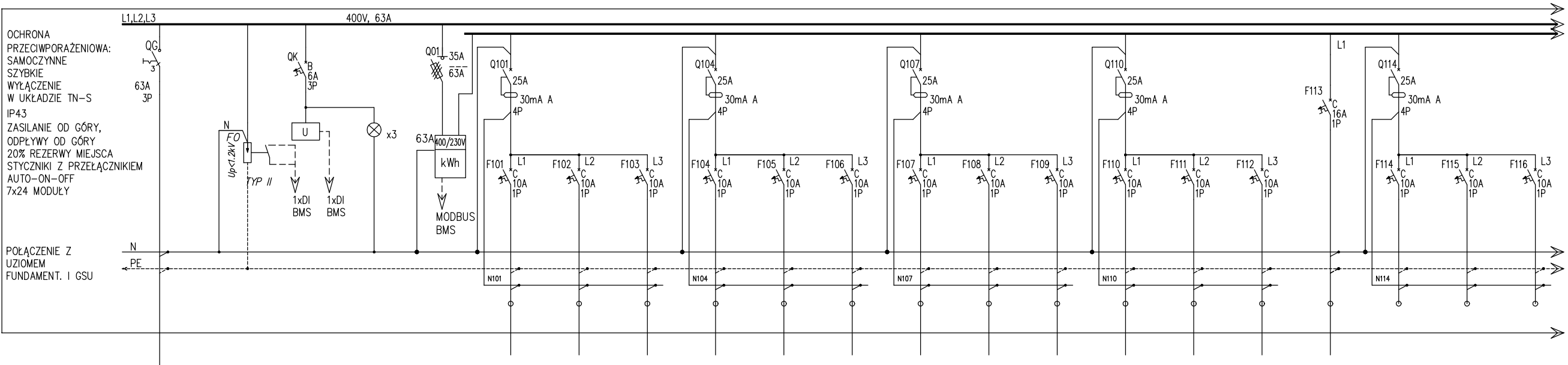
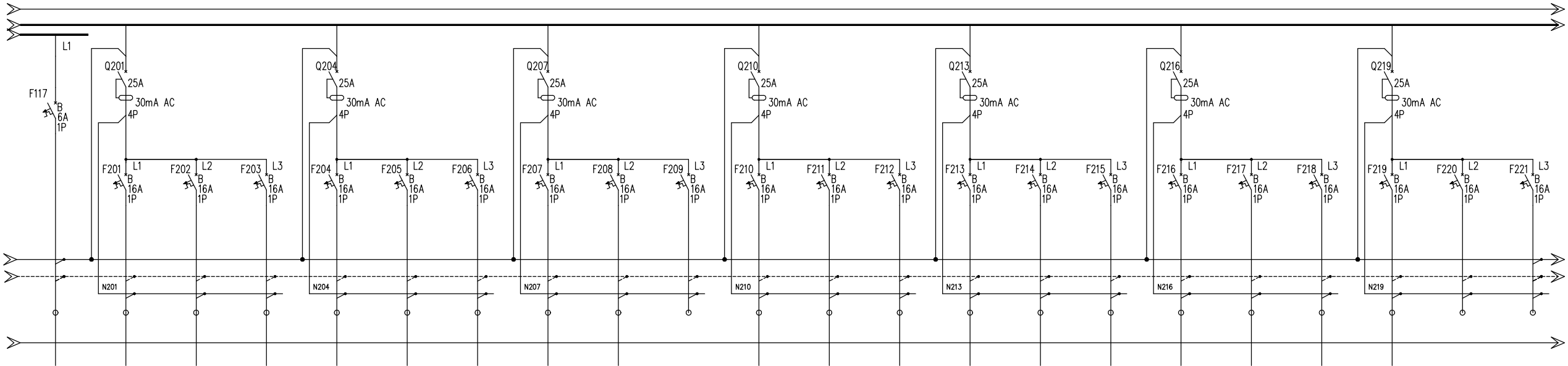


T01



Nr	Ps	O	PK	LK	M	101	102	103	104	105	106	107	108	109	110	111	112	113	114	115	116
MOC [kW]	15.0					0.2	0.3	–	0.3	0.3	0.8	0.3	0.5	0.5	0.5	0.5	–	0.2	–	–	–
TYP KABLA	YKY 5x16					YDY 3x1.5	YDY 3x1.5	–	YDY 3x1.5	YDY 3x1.5	YDY 3x1.5	YDY 3x1.5	YDY 3x1.5	YDY 3x1.5	YDY 3x1.5	YDY 3x1.5	–	YDY 3x1.5	–	–	–
NAZWA	ZASILANIE Z RG	OCHRONA PRZEPięCIOWA	KONTROLA OBECNOŚCI NAPIęCIA	KONTROLA OBECNOŚCI NAPIęCIA	POMIAR ZUŻYCIA ENERGII	OSWIETLENIE KORYTARZ	OSWIETLENIE KORYTARZ	REZERWA	OSWIETLENIE POM. SOCJALNE	OSWIETLENIE SERWEROWNIA, TOALETY	OSWIETLENIE SAL KONFERENC.	OSWIETLENIE BIURA	OSWIETLENIE BIURA	OSWIETLENIE BIURA	OSWIETLENIE BIURA	OSWIETLENIE PODDASZE	REZERWA	PODSWIETLANE ZNAKI EWAKUACYJNE	REZERWA	REZERWA	REZERWA



117	201	202	203	204	205	206	207	208	209	210	211	212	213	214	215	216	217	218	219	220	221
0.2	1.4	1.4	1.6	1.0	1.2	1.4	0.6	0.6	–	1.6	1.0	2.0	2.0	2.0	2.0	0.8	0.8	2.0	2.0	–	–
YLY 3x1.5	YDY 3x2.5	YDY 3x2.5	YDY 3x2.5	YDY 3x2.5	YDY 3x2.5	YDY 3x2.5	YDY 3x2.5	YDY 3x2.5	–	YDY 3x2.5	YDY 3x2.5	YDY 3x2.5	YDY 3x2.5	YDY 3x2.5	YDY 3x2.5	YDY 3x2.5	YDY 3x2.5	YDY 3x2.5	YDY 3x2.5	–	–
ZASILANIE ROUTERA DALI	GNAZDA WTYKOWE BIURA	GNAZDA WTYKOWE BIURA	GNAZDA WTYKOWE BIURA	GNAZDA WTYKOWE BIURA	GNAZDA WTYKOWE BIURA	GNAZDA WTYKOWE BIURA	GNAZDA WTYKOWE BIURA	GNAZDA WTYKOWE BIURA	REZERWA	GNAZDA PORZĄDKOWE	GNAZDA PORZĄDKOWE	GNAZDA POM. SOCJALNE	GNAZDA POM. SOCJALNE	GNAZDA POM. SOCJALNE	GNAZDA POM. SOCJALNE ZMYWARKA	GNAZDA POM. SOCJALNE LODÓWKA	GNAZDA POM. SOCJALNE LODÓWKA	GNAZDA POM. SOCJALNE EKSPRES	GNAZDA POM. SOCJALNE	REZERWA	REZERWA



Krajowa Agencja  
Poszanowania Energii SA  
Aleje Jerozolimskie 65/79  
00-697 Warszawa

Investycja:  
**Budowa budynku biurowo-konferencyjnego siedziby Nadleśnictwa Olkusz wraz z towarzyszącą infrastrukturą techniczną i drogową, budowa budynku gospodarczego ze stacją uzdatniania wody i generatorem prądu, budowa wieży telekomunikacyjnej, studni głębinowej, biologicznej oczyszczalni ścieków oraz przebudowa istniejącego zbiornika p.poż.**

Adres inwestycji:  
ul. Ponikowska 32, 32-300 Olkusz  
działki nr ewid. 844/1  
obręb: 0002 Pomorzany  
jeden ewid.: Olkusz-M

Investor:  
Państwowe Gospodarstwo Leśne  
Lasy Państwowe  
Nadleśnictwo Olkusz  
ul. Łukasieńskiego 3  
32-300 Olkusz

Projektant:  
**mgr inż. Jarosław Odzioba**  
upr. bud. MAZ/0064/POOE/10 w spec.  
instalacyjnej w zakresie sieci, instalacji  
i urządzeń elektrycznych  
i elektroenergetycznych

Sprawdzający:  
**mgr inż. Włodzimierz Krupa**  
upr. nr LUB/0250/PWOE/12 w spec.  
instalacyjnej w zakresie sieci, instalacji  
i urządzeń elektrycznych  
i elektroenergetycznych

Branża:  
**INSTALACJE ELEKTRYCZNE  
PROJEKT WYKONAWCZY**

Tytuł rysunku:  
**SCHEMAT TABLICY T01.**

Data: <b>02.2019r</b>	Skala rysunku: -
Nr arkusza: <b>E.72</b>	Strona: 1/2